



4estate.ru  
+7 (495) 500-03-65  
г. Москва,  
ул. Новорязанская, д. 31/7

ID: 49829

**4ESTATE**  
HIGH PROPERTY MANAGEMENT

# Продажа реконструированного особняка класса В+, м.Пр-т Мира.

Продажа отдельно стоящего особняка после  
полной реконструкции.  
Общая площадь здания 2274 кв.м.  
Большая огороженная территория 0,35  
Га. (долгосрочная аренда).  
Наземная парковка на 20 м/м.  
Полностью заведено кондиционирование и  
приточно-вытяжная система.  
Внутренние помещения в состоянии под отделку.  
Стоимость: 450 млн. руб.  
Без комиссии.



Площадь: **2274 м2**

Цена: **119'762 руб.**



4estate.ru  
+7 (495) 500-03-65  
г. Москва,  
ул. Новорязанская, д. 31/7

ID: 49829

**4ESTATE**  
HIGH PROPERTY MANAGEMENT

## Характеристики здания

Расположение	
Округ	Центральный
Район	Мещанский
Метро	Проспект Мира
Расстояние до метро	7 мин пешком
Характеристики здания	
Класс	B+
Общая площадь здания	2274
Этажей в здании	3.0000
Этаж	0.0000
Комиссия	Объект предлагается без комиссии агентства
Тип здания	Особняк
Планировка	Смешанная
Состояние отделки	shell&core
Вентиляция	Приточно-вытяжная
Кондиционирование	Центральное
Безопасность	Организована система доступа
Комиссия	
Объект предлагается без комиссии агентства	

Парковка	
Парковка	Наземная
Количество	20



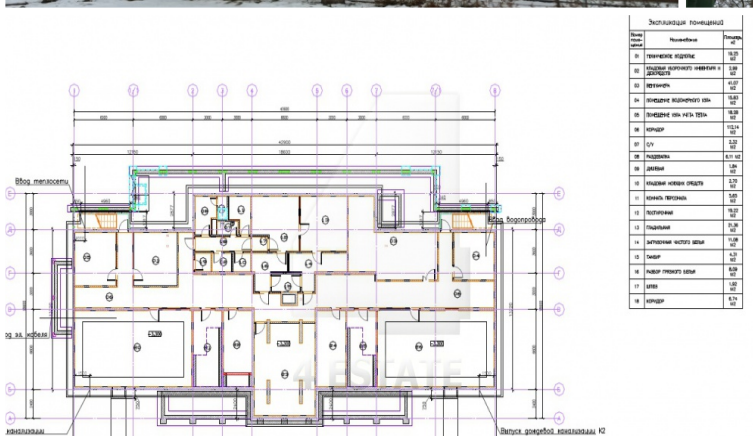
4estate.ru  
 +7 (495) 500-03-65  
 г. Москва,  
 ул. Новорязанская, д. 31/7

ID: 49829

# 4ESTATE

HIGH PROPERTY MANAGEMENT

## Фотографии



№	Наименование	Площадь
01	Полуподполье	10,23
02	Техническое подполье	10,23
03	Подземный парковочный гараж с	1,20
04	подземным гаражом	1,20
05	Входная группа	11,27
06	Входная группа	11,27
07	Входная группа	11,27
08	Входная группа	11,27
09	Входная группа	11,27
10	Входная группа	11,27
11	Входная группа	11,27
12	Входная группа	11,27
13	Входная группа	11,27
14	Входная группа	11,27
15	Входная группа	11,27
16	Входная группа	11,27
17	Входная группа	11,27
18	Входная группа	11,27
19	Входная группа	11,27
20	Входная группа	11,27
21	Входная группа	11,27
22	Входная группа	11,27
23	Входная группа	11,27
24	Входная группа	11,27
25	Входная группа	11,27
26	Входная группа	11,27
27	Входная группа	11,27
28	Входная группа	11,27
29	Входная группа	11,27
30	Входная группа	11,27
31	Входная группа	11,27
32	Входная группа	11,27
33	Входная группа	11,27
34	Входная группа	11,27
35	Входная группа	11,27
36	Входная группа	11,27
37	Входная группа	11,27
38	Входная группа	11,27
39	Входная группа	11,27
40	Входная группа	11,27
41	Входная группа	11,27
42	Входная группа	11,27
43	Входная группа	11,27
44	Входная группа	11,27
45	Входная группа	11,27
46	Входная группа	11,27
47	Входная группа	11,27
48	Входная группа	11,27
49	Входная группа	11,27
50	Входная группа	11,27
51	Входная группа	11,27
52	Входная группа	11,27
53	Входная группа	11,27
54	Входная группа	11,27
55	Входная группа	11,27
56	Входная группа	11,27
57	Входная группа	11,27
58	Входная группа	11,27
59	Входная группа	11,27
60	Входная группа	11,27
61	Входная группа	11,27
62	Входная группа	11,27
63	Входная группа	11,27
64	Входная группа	11,27
65	Входная группа	11,27
66	Входная группа	11,27
67	Входная группа	11,27
68	Входная группа	11,27
69	Входная группа	11,27
70	Входная группа	11,27
71	Входная группа	11,27
72	Входная группа	11,27
73	Входная группа	11,27
74	Входная группа	11,27
75	Входная группа	11,27
76	Входная группа	11,27
77	Входная группа	11,27
78	Входная группа	11,27
79	Входная группа	11,27
80	Входная группа	11,27
81	Входная группа	11,27
82	Входная группа	11,27
83	Входная группа	11,27
84	Входная группа	11,27
85	Входная группа	11,27
86	Входная группа	11,27
87	Входная группа	11,27
88	Входная группа	11,27
89	Входная группа	11,27
90	Входная группа	11,27
91	Входная группа	11,27
92	Входная группа	11,27
93	Входная группа	11,27
94	Входная группа	11,27
95	Входная группа	11,27
96	Входная группа	11,27
97	Входная группа	11,27
98	Входная группа	11,27
99	Входная группа	11,27
100	Входная группа	11,27





4estate.ru  
 +7 (495) 500-03-65  
 г. Москва,  
 ул. Новорязанская, д. 31/7

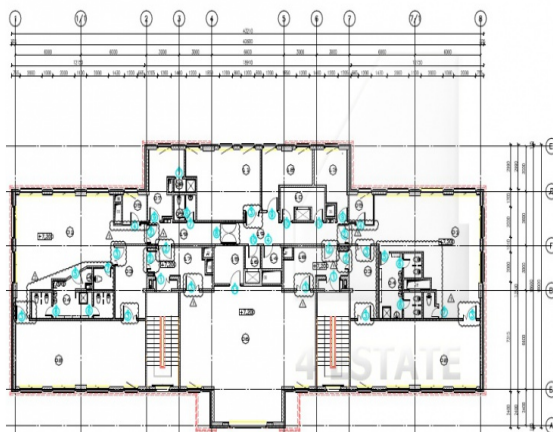
ID: 49829

# 4ESTATE

HIGH PROPERTY MANAGEMENT



№ п/п	Наименование	Площадь
01	ПЛОТНЫЙ БЕТОН ДЛИННОМЕРНЫЙ БОРЩОК (37,0x42,0)	154,00
02	СЧЕТЫ (2,0x2,0)	4,00
03	НАЗЕМНЫЙ (2,0x4,0)	8,00
04	НАЗЕМНЫЙ (4,0x4,0)	16,00
05	ВНЕШНИЙ (4,0x4,0)	16,00
06	С/К	2,00
07	КОРИДОР	2,00
08	КАНО	2,00
09	ПРЕОБРАТ. ПЛОЩАДЬ	2,00
10	КОМНАТ. КОММУНИКАЦИИ	2,00
11	КОМНАТ. КОММУНИКАЦИИ	2,00
12	КОМНАТ. КОММУНИКАЦИИ	2,00
13	КОМНАТ. КОММУНИКАЦИИ	2,00
14	КОМНАТ. КОММУНИКАЦИИ	2,00
15	КОМНАТ. КОММУНИКАЦИИ	2,00
16	КОМНАТ. КОММУНИКАЦИИ	2,00
17	КОМНАТ. КОММУНИКАЦИИ	2,00
18	КОМНАТ. КОММУНИКАЦИИ	2,00
19	КОМНАТ. КОММУНИКАЦИИ	2,00
20	КОМНАТ. КОММУНИКАЦИИ	2,00
21	КОМНАТ. КОММУНИКАЦИИ	2,00
22	КОМНАТ. КОММУНИКАЦИИ	2,00
23	КОМНАТ. КОММУНИКАЦИИ	2,00



№ п/п	Наименование	Площадь
01	ПЛОТНЫЙ БЕТОН ДЛИННОМЕРНЫЙ БОРЩОК (37,0x42,0)	154,00
02	СЧЕТЫ (2,0x2,0)	4,00
03	НАЗЕМНЫЙ (2,0x4,0)	8,00
04	НАЗЕМНЫЙ (4,0x4,0)	16,00
05	ВНЕШНИЙ (4,0x4,0)	16,00
06	С/К	2,00
07	КОРИДОР	2,00
08	КАНО	2,00
09	ПРЕОБРАТ. ПЛОЩАДЬ	2,00
10	КОМНАТ. КОММУНИКАЦИИ	2,00
11	КОМНАТ. КОММУНИКАЦИИ	2,00
12	КОМНАТ. КОММУНИКАЦИИ	2,00
13	КОМНАТ. КОММУНИКАЦИИ	2,00
14	КОМНАТ. КОММУНИКАЦИИ	2,00
15	КОМНАТ. КОММУНИКАЦИИ	2,00
16	КОМНАТ. КОММУНИКАЦИИ	2,00
17	КОМНАТ. КОММУНИКАЦИИ	2,00
18	КОМНАТ. КОММУНИКАЦИИ	2,00
19	КОМНАТ. КОММУНИКАЦИИ	2,00
20	КОМНАТ. КОММУНИКАЦИИ	2,00
21	КОМНАТ. КОММУНИКАЦИИ	2,00
22	КОМНАТ. КОММУНИКАЦИИ	2,00
23	КОМНАТ. КОММУНИКАЦИИ	2,00