



4estate.ru
+7 (495) 500-03-65
г. Москва,
ул. Новорязанская, д. 31/7

ID: 62394

4ESTATE
HIGH PROPERTY MANAGEMENT

Офисный центр на Гиляровского, м.Рижская

Офисный центр на Гиляровского - пяти этажное здание, общей площадью 13 641 кв.м, расположенное в районе Мещанский, Центрального округа Москвы.

В шаговой доступности станции метро Рижская и Проспект мира.

Транспортную доступность обеспечивает близость Садового и ретъего транспортного кольца, для арендаторов предусмотрена наземная парковка (1 м/м - 12 000 рублей в месяц).

Вакантная площадь:

4-й этаж (без лифта) - 290 кв. м, кабинетная планировка (10 кабинетов).

Арендная плата 485 500 рублей в месяц, включая НДС.

Без комиссии



Площадь: 290 м²

Цена: 20'900 руб. за м²/год



4estate.ru
+7 (495) 500-03-65
г. Москва,
ул. Новорязанская, д. 31/7

ID: 62394

4ESTATE
HIGH PROPERTY MANAGEMENT

Характеристики здания

Расположение	
Округ	Центральный
Район	Мещанский
Метро	Рижская / Проспект Мира
Расстояние до метро	4 мин пешком
Коммерческие условия	
Налогообложение	НДС включен
Эксплуатационные расходы	включены
Коммунальные платежи	не включены
Договор аренды	Прямой
Связь	Оплачиваются отдельно
Электричество	Оплачиваются отдельно
Комиссия	
Объект предлагается без комиссии агентства	

Характеристики здания	
Класс	B
Общая площадь здания	13641
Этажей в здании	5
Этаж	4
Комиссия	Объект предлагается без комиссии агентства
Тип здания	Бизнес-центр / Административное здание
Планировка	Корridorно-кабинетная
Состояние отделки	Готово к въезду
Провайдер	Билайн
Парковка	
Парковка	Наземная
Стоимость	12000 рублей

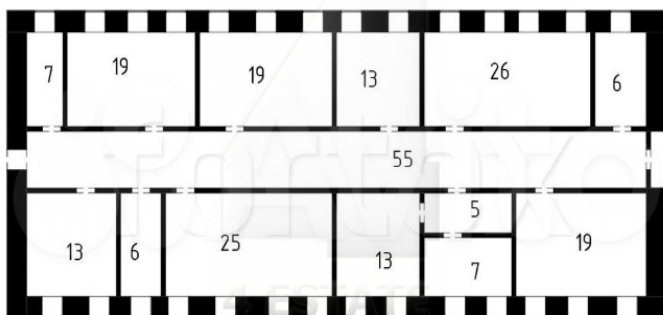


4estate.ru
+7 (495) 500-03-65
г. Москва,
ул. Новорязанская, д. 31/7

ID: 62394

4ESTATE
HIGH PROPERTY MANAGEMENT

Фотографии



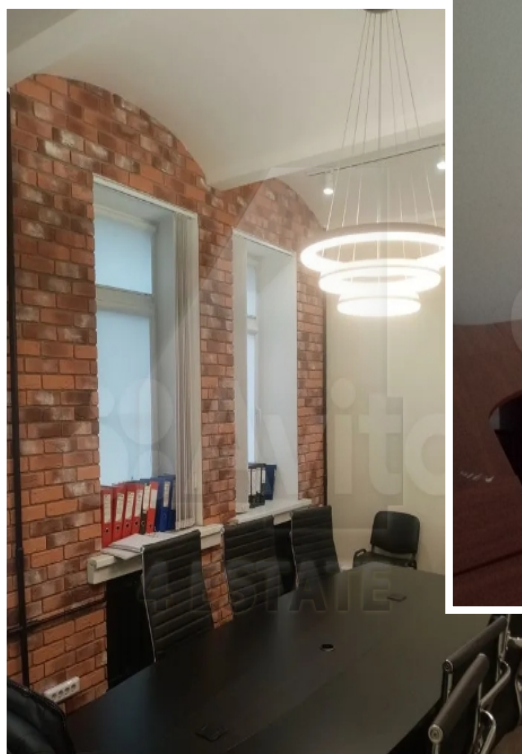
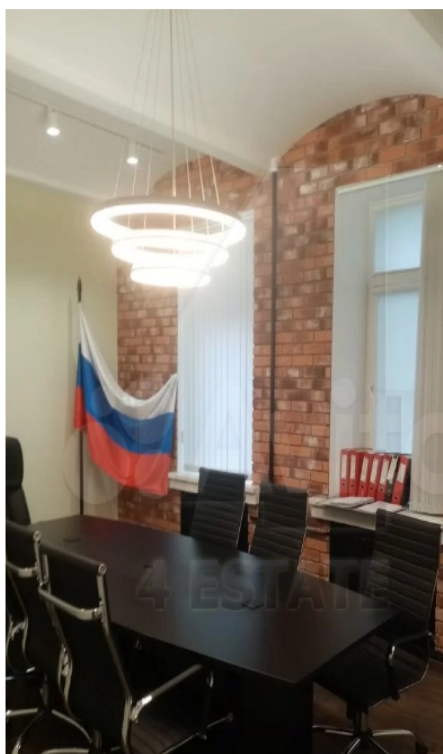


4estate.ru
+7 (495) 500-03-65
г. Москва,
ул. Новорязанская, д. 31/7

ID: 62394

4ESTATE
HIGH PROPERTY MANAGEMENT

Фотографии





4estate.ru
+7 (495) 500-03-65
г. Москва,
ул. Новорязанская, д. 31/7

ID: 62394

4ESTATE

HIGH PROPERTY MANAGEMENT

