



4estate.ru
+7 (495) 500-03-65
г. Москва,
ул. Новорязанская, д. 31/7

ID: 58869

4ESTATE
HIGH PROPERTY MANAGEMENT

Банковское здание в аренду, м.Красные ворота.

Предлагается в аренду часть административного здания класса В+.

Общая площадь 1255,9 кв.м. находящегося в непосредственной близости от станции метро Красные ворота, Чистые пруды, Тургеневская, Сретенский бульвар. Помещения расположены на цокольном, 1-ом, 2-ом, 3-ем, 4-ом и мансардном этажах. Помещения обеспечены системами горячего и холодного водоснабжения, канализации, центрального отопления, вентиляции, электроснабжения (выделенная мощность не менее 100,0 кВт).

Имеется несколько отдельных входов. Ранее помещения использовались под банк. На первом этаже имеется кассовый узел, на цокольном - хранилище.

Наземная парковка на 5 м/м(бесплатно).
Ставка: 24000 руб.за кв.м.в год(с НДС), ком. и экс.платежи отдельно, ТОРГ.



Площадь: 1255 м2

Цена: 23'953 руб. за м2/год



4estate.ru
+7 (495) 500-03-65
г. Москва,
ул. Новорязанская, д. 31/7

ID: 58869

4ESTATE
HIGH PROPERTY MANAGEMENT

Характеристики здания

Расположение	
Округ	Центральный
Район	Красносельский
Метро	Красные Ворота
Расстояние до метро	3 мин пешком
Коммерческие условия	
Налогообложение	НДС включен
Эксплуатационные расходы	не включены
Коммунальные платежи	не включены
Договор аренды	Прямой
Связь	Оплачиваются отдельно
Электричество	Оплачиваются отдельно
Комиссия	
50%	

Характеристики здания	
Класс	V+
Общая площадь здания	1255
Этажей в здании	4.0000
Комиссия	50%
Тип здания	Особняк
Планировка	Смешанная
Состояние отделки	Готово к въезду
Провайдер	Билайн
Вентиляция	Приточно-вытяжная
Кондиционирование	Сплит-системы
Безопасность	Видеонаблюдение
Мебель	Нет
Парковка	
Парковка	Наземная
Количество	5



4estate.ru
+7 (495) 500-03-65
г. Москва,
ул. Новорязанская, д. 31/7

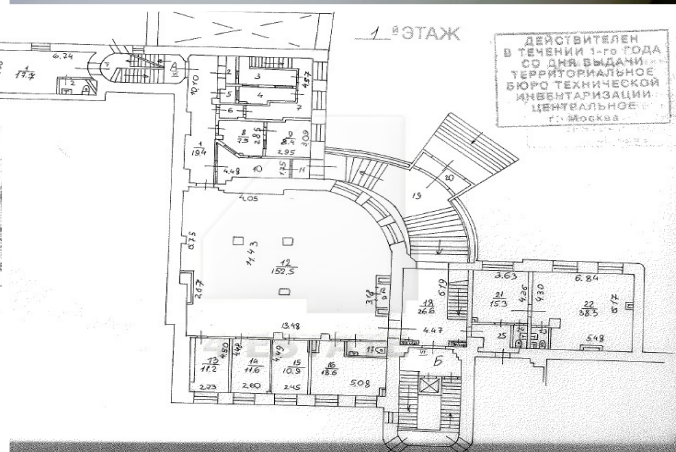
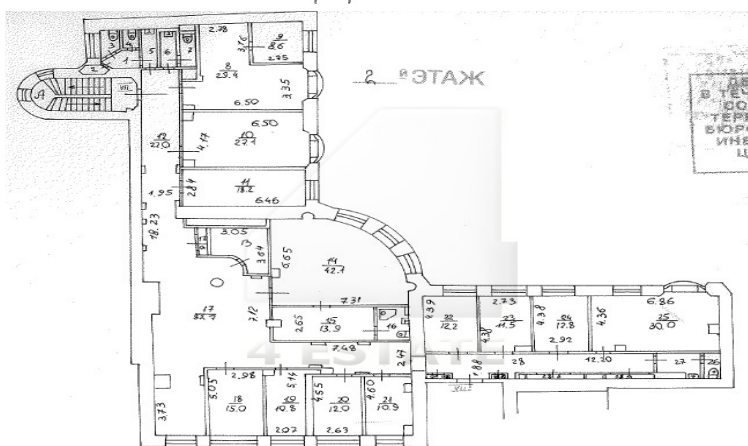
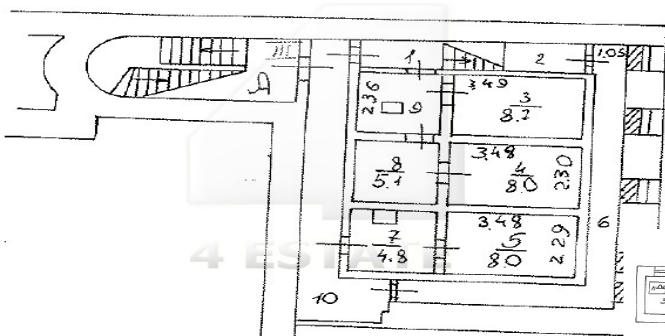
ID: 58869

4ESTATE
HIGH PROPERTY MANAGEMENT

Фотографии



ЦОКОЛЬНЫЙ ЭТАЖ





4estate.ru
+7 (495) 500-03-65
г. Москва,
ул. Новорязанская, д. 31/7

ID: 58869

4ESTATE
HIGH PROPERTY MANAGEMENT

Фотографии

