



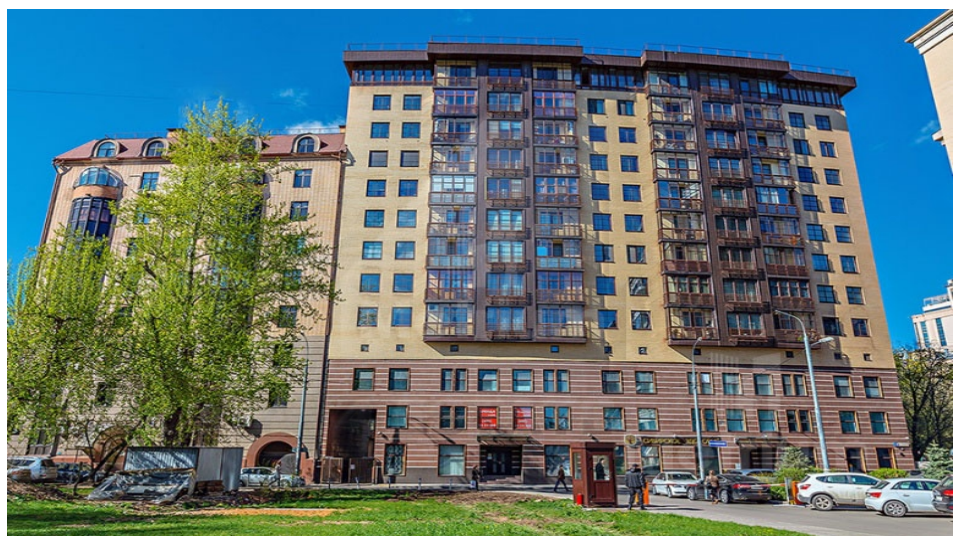
4estate.ru
+7 (495) 500-03-65
г. Москва,
ул. Новорязанская, д. 31/7

ID: 55927

4ESTATE
HIGH PROPERTY MANAGEMENT

Аренда офиса в офисно-жилом доме, м.Новокузнецкая.

Сдается офисное помещение на третьем этаже
1100 кв.м.
Возможно деление на 900 и 200 кв.м.
Отдельный вход с улицы, подъем на этаж на
лифте.
Свежий качественный ремонт, кабинетная
планировка, все кабинеты с окнами.
Также можно арендовать складское помещение в
подвале, ставка по договоренности.
Ставка: 18000 руб.за кв.м.в год.
Возможна продажа за 300 млн. рублей.
Без комиссии.



Площадь: 1100, 900, 200 м2

Цена: 17'965 руб. за м2/год



4estate.ru
+7 (495) 500-03-65
г. Москва,
ул. Новорязанская, д. 31/7

ID: 55927

4ESTATE
HIGH PROPERTY MANAGEMENT

Характеристики здания

Расположение	
Округ	Центральный
Район	Замоскворечье
Метро	Новокузнецкая
Расстояние до метро	4 мин пешком
Коммерческие условия	
Налогообложение	НДС включен
Эксплуатационные расходы	включены
Коммунальные платежи	не включены
Договор аренды	Прямой
Связь	Оплачиваются отдельно
Электричество	Оплачиваются отдельно
Комиссия	
Объект предлагается без комиссии агентства	

Характеристики здания	
Класс	V+
Этажей в здании	12
Этаж	3
Комиссия	Объект предлагается без комиссии агентства
Тип здания	Особняк
Планировка	Корридорно-кабинетная
Состояние отделки	Готово к въезду
Вентиляция	Приточно-вытяжная
Кондиционирование	Сплит-системы
Безопасность	Видеонаблюдение
Мебель	Нет
Парковка	
Парковка	Наземная
Стоимость	7000 рублей
Количество	2

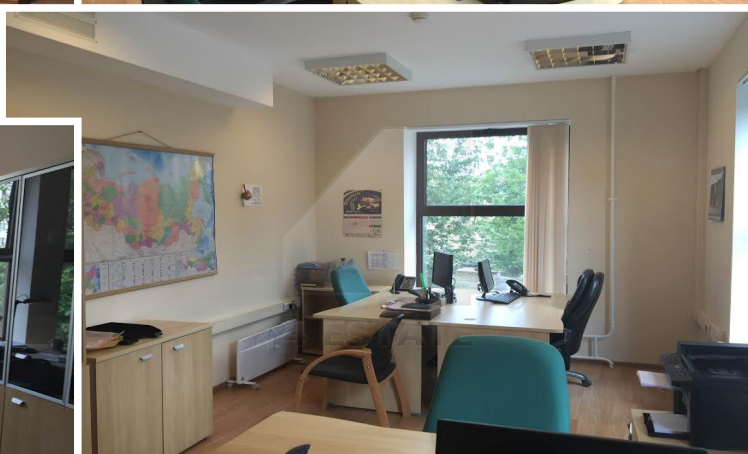
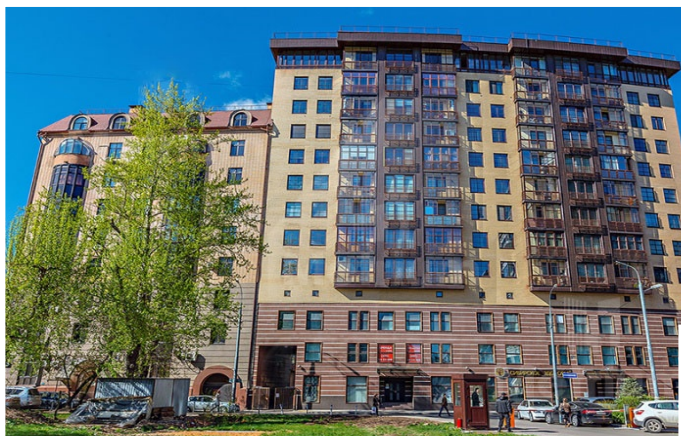
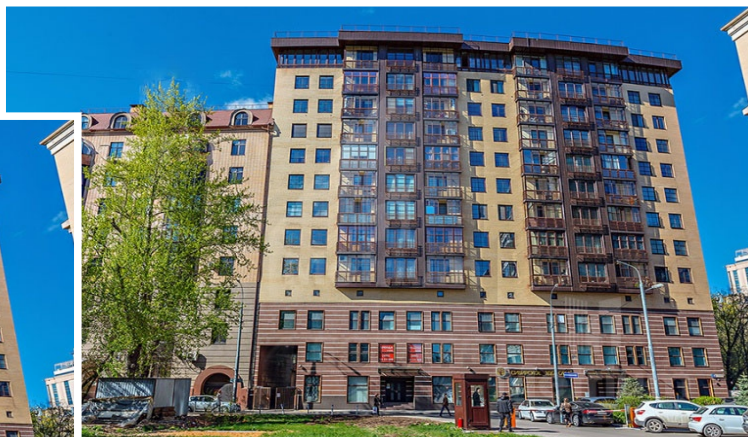


4estate.ru
+7 (495) 500-03-65
г. Москва,
ул. Новорязанская, д. 31/7

ID: 55927

4ESTATE
HIGH PROPERTY MANAGEMENT

Фотографии





4estate.ru
+7 (495) 500-03-65
г. Москва,
ул. Новорязанская, д. 31/7

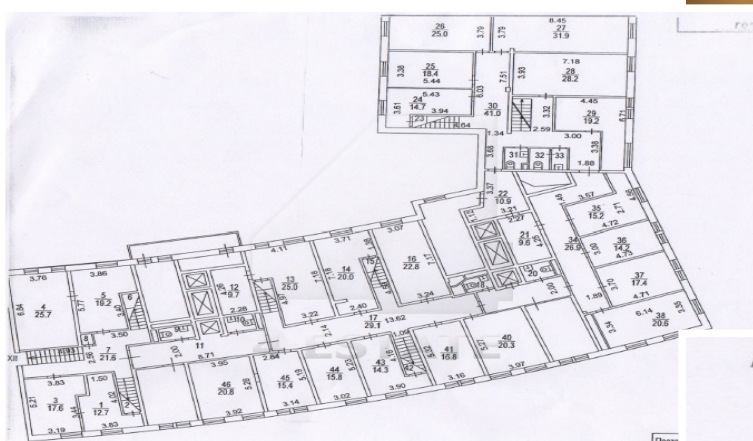
ID: 55927

4ESTATE

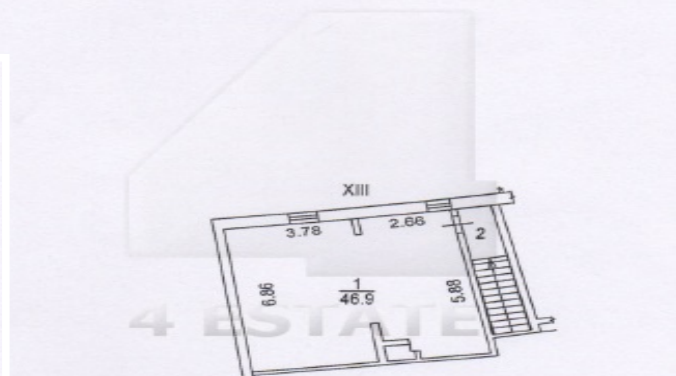
HIGH PROPERTY MANAGEMENT



АНТРЕСОЛЬ 3 ЭТАЖА



АНТРЕСОЛЬ 3 ЭТАЖА



АНТРЕСОЛЬ 3 ЭТАЖА



АНТРЕСОЛЬ 3 ЭТАЖА





4estate.ru
+7 (495) 500-03-65
г. Москва,
ул. Новорязанская, д. 31/7

ID: 55927

4ESTATE
HIGH PROPERTY MANAGEMENT

Фотографии

