



4estate.ru
+7 (495) 500-03-65
г. Москва,
ул. Новорязанская, д. 31/7

ID: 49516

4ESTATE
HIGH PROPERTY MANAGEMENT

Помещение свободного назначения с отдел. входом, м.Павелецкая.

Помещение свободного назначения 340 кв.м. в пешей доступности от метро.

1-й этаж с большими окнами и антресолю.

Помещение в хорошем состоянии, за выездом арендатора. Каникулы предоставляются.

Отдельный вход с улицы . Парковка перед зданием.

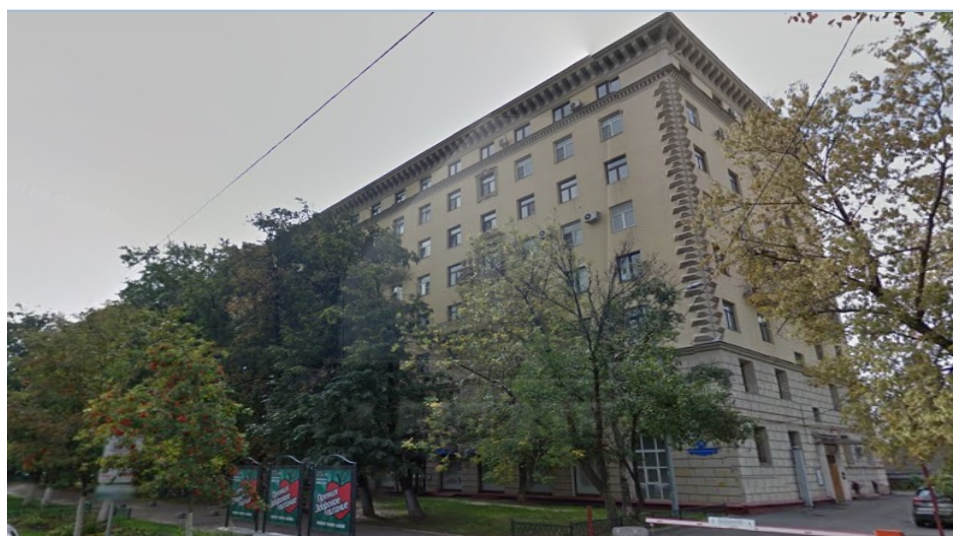
Сдаётся как целиком так и частями(200 и 140 кв.м.).

Идеально подходит под стрит ритейл, шоу-рум, аптеку, офис оптовой компании, интернет-магазин.

Площадь: 340 кв.м.

Ставка: 8800 руб.за кв.м.в год.

Без комиссии.



Площадь: **340 м2**

Цена: **6'587 руб. за м2/год**



4estate.ru
+7 (495) 500-03-65
г. Москва,
ул. Новорязанская, д. 31/7

ID: 49516

4ESTATE
HIGH PROPERTY MANAGEMENT

Характеристики здания

Расположение	
Округ	Центральный
Район	Замоскворечье
Метро	Павелецкая
Расстояние до метро	10 мин пешком
Коммерческие условия	
Налогообложение	НДС включен
Эксплуатационные расходы	включены
Коммунальные платежи	включены
Договор аренды	Субаренда
Связь	Оплачиваются отдельно
Электричество	Оплачиваются отдельно
Комиссия	
Объект предлагается без комиссии агентства	

Характеристики здания	
Класс	B
Этажей в здании	7.0000
Этаж	1.0000
Комиссия	Объект предлагается без комиссии агентства
Тип здания	Жилой дом
Планировка	Смешанная
Состояние отделки	Требуется косметический ремонт
Провайдер	Билайн
Кондиционирование	Сплит-системы
Безопасность	Организована система доступа
Мебель	Нет
Парковка	
Парковка	Наземная

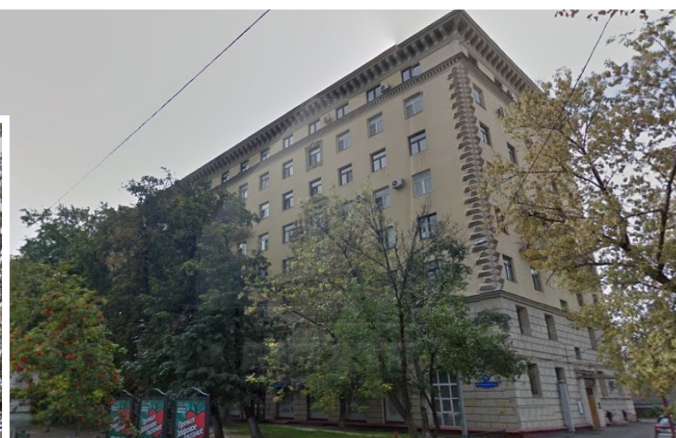
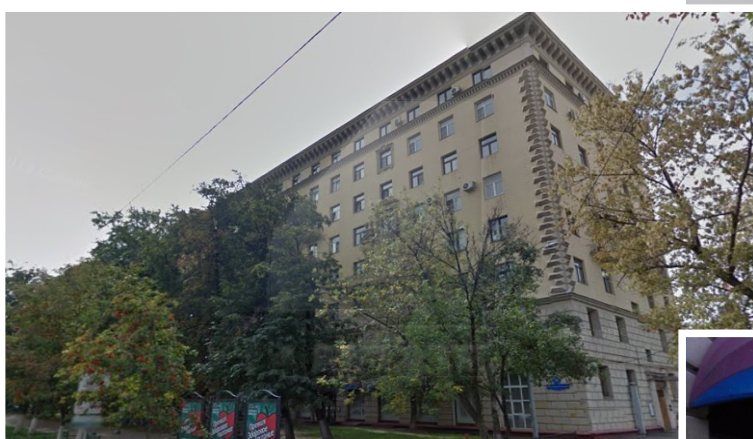


4estate.ru
+7 (495) 500-03-65
г. Москва,
ул. Новорязанская, д. 31/7

ID: 49516

4ESTATE
HIGH PROPERTY MANAGEMENT

Фотографии





4estate.ru
+7 (495) 500-03-65
г. Москва,
ул. Новорязанская, д. 31/7

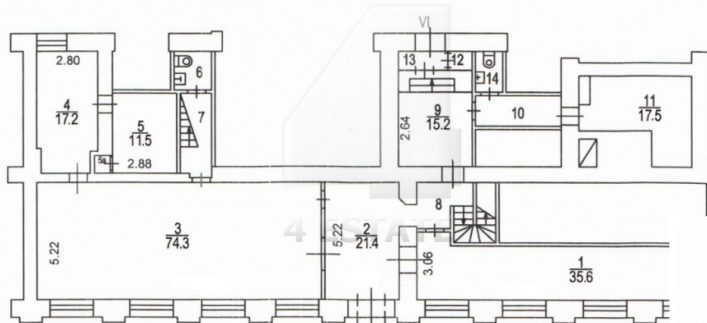
ID: 49516

4ESTATE

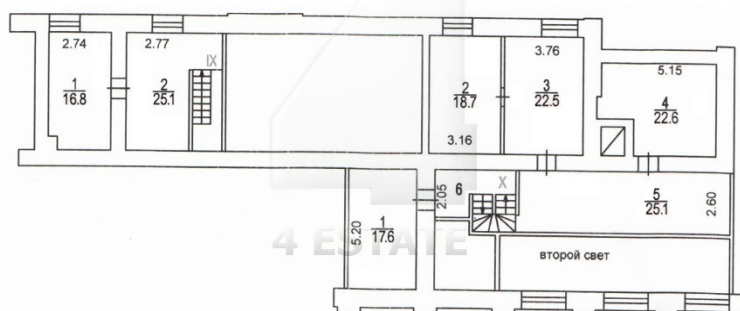
HIGH PROPERTY MANAGEMENT



1 й ЭТАЖ



АНТРЕСОЛЬ 1 ЭТАЖА





4estate.ru
+7 (495) 500-03-65
г. Москва,
ул. Новорязанская, д. 31/7

ID: 49516

4ESTATE
HIGH PROPERTY MANAGEMENT

Фотографии

