



4estate.ru
+7 (495) 500-03-65
г. Москва,
ул. Новорязанская, д. 31/7

ID: 45547

4ESTATE
HIGH PROPERTY MANAGEMENT

Торговое помещение на первой линии домов, м. Чистые пруды.

Сдается двухуровневое торговое помещение 257 кв.м. (1 этаж - 97,4 кв. м., подвал - 159,8 кв. м.).
Высокий автомобильный и пешеходный трафик.
Первая линия домов Бульварного кольца.
Отдельный вход с первой линии домов, рекламное пространство. Высота потолков 5 м. Отдельный вход со двора здания. Две большие витрины.
Инженерные коммуникации. Помещение в рабочем состоянии, центральные коммуникации.
Вытяжка большого сечения с выходом на крышу.
Мощность 25 кВт (возможно увеличение).
Парковка стихийная.
Ставка: 21000 руб. за кв.м. в год, коммунальные расходы оплачиваются по факту, УСН.
Без комиссии.



Площадь: **257 м²**

Цена: **22'755 руб. за м²/год**



4estate.ru
+7 (495) 500-03-65
г. Москва,
ул. Новорязанская, д. 31/7

ID: 45547

4ESTATE
HIGH PROPERTY MANAGEMENT

Характеристики здания

Расположение	
Округ	Центральный
Район	Басманный
Метро	Курская
Расстояние до метро	10 мин пешком
Коммерческие условия	
Налогообложение	УСНО
Эксплуатационные расходы	не включены
Коммунальные платежи	не включены
Договор аренды	Прямой
Связь	Оплачиваются отдельно
Электричество	Оплачиваются отдельно
Комиссия	
Объект предлагается без комиссии агентства	

Характеристики здания	
Класс	B+
Этажей в здании	10.0000
Этаж	0.0000
Комиссия	Объект предлагается без комиссии агентства
Тип здания	Жилой дом
Планировка	Смешанная
Состояние отделки	Готово к въезду
Провайдер	Билайн
Вентиляция	Приточно-вытяжная
Кондиционирование	Сплит-системы
Безопасность	Видеонаблюдение
Мебель	Нет
Парковка	
Парковка	Стихийная

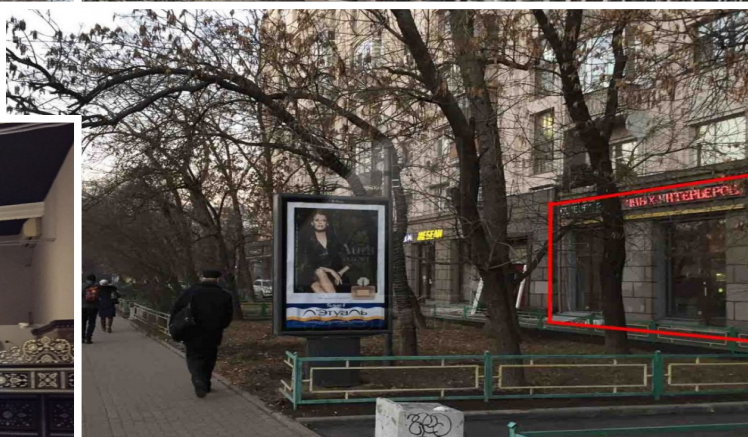


4estate.ru
+7 (495) 500-03-65
г. Москва,
ул. Новорязанская, д. 31/7

ID: 45547

4ESTATE
HIGH PROPERTY MANAGEMENT

Фотографии





4estate.ru
+7 (495) 500-03-65
г. Москва,
ул. Новорязанская, д. 31/7

ID: 45547

4ESTATE

HIGH PROPERTY MANAGEMENT





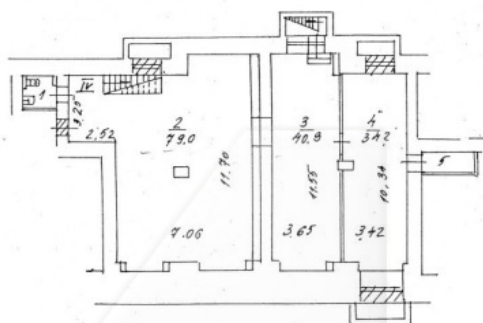
4estate.ru
+7 (495) 500-03-65
г. Москва,
ул. Новорязанская, д. 31/7

ID: 45547

4ESTATE
HIGH PROPERTY MANAGEMENT

Фотографии

ПОДВАЛ



1 ЭТАЖ

