



4estate.ru
+7 (495) 500-03-65
г. Москва,
ул. Новорязанская, д. 31/7

ID: 37031

4ESTATE
HIGH PROPERTY MANAGEMENT

Офисы в презентабельном особняке, м.Курская.

Предлагаются офисные блоки расположенные на первом и втором этажах презентабельного четырехэтажного здания класса В+.

Здание оборудовано системой вентиляции и кондиционирования, системой видеонаблюдения, телефонной связью и интернет.

Организован пункт общественного питания. Парковка автомобилей бесплатно осуществляется на прилегающих к зданию улицах.

Актуальные площади в аренду:

2 этаж 45 и 45 кв.м. по два кабинета каждый.

Также их можно арендовать вместе.

Стоимость аренды: 19500 руб. за кв.м. в год (все вкл.)

Без комиссии.



Площадь: 45, 90 м²

Цена: 18'563 руб. за м²/год



4estate.ru
+7 (495) 500-03-65
г. Москва,
ул. Новорязанская, д. 31/7

ID: 37031

4ESTATE
HIGH PROPERTY MANAGEMENT

Характеристики здания

Расположение	
Округ	Центральный
Район	Басманный
Метро	Курская
Расстояние до метро	10 мин пешком
Коммерческие условия	
Налогообложение	НДС включен
Эксплуатационные расходы	включены
Коммунальные платежи	включены
Договор аренды	Прямой
Связь	Оплачиваются отдельно
Электричество	Включены в стоимость
Комиссия	
Объект предлагается без комиссии агентства	

Характеристики здания	
Класс	V+
Общая площадь здания	1500
Этажей в здании	4.0000
Этаж	2.0000
Комиссия	Объект предлагается без комиссии агентства
Тип здания	Особняк
Планировка	Корridorно-кабинетная
Состояние отделки	Ремонт высокого класса
Провайдер	Билайн
Вентиляция	Приточно-вытяжная
Кондиционирование	Сплит-системы
Безопасность	Организована система доступа
Мебель	Нет
Парковка	
Парковка	Наземная
Количество	1 м/м на 100 кв.м.

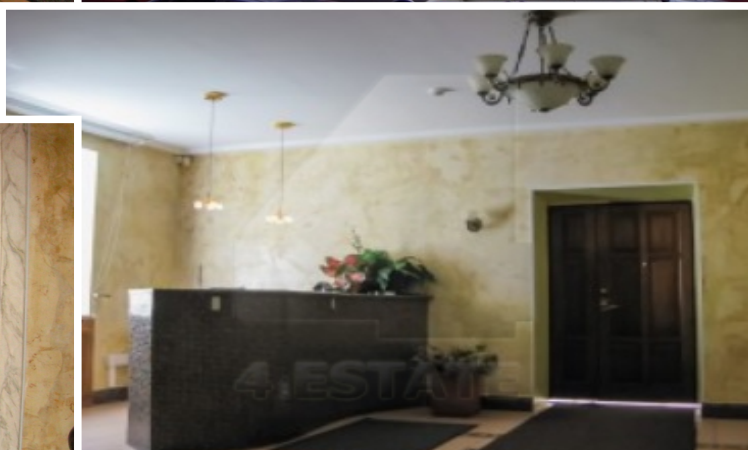


4estate.ru
+7 (495) 500-03-65
г. Москва,
ул. Новорязанская, д. 31/7

ID: 37031

4ESTATE
HIGH PROPERTY MANAGEMENT

Фотографии





4estate.ru
+7 (495) 500-03-65
г. Москва,
ул. Новорязанская, д. 31/7

ID: 37031

4ESTATE

HIGH PROPERTY MANAGEMENT





4estate.ru
+7 (495) 500-03-65
г. Москва,
ул. Новорязанская, д. 31/7

ID: 37031

4ESTATE

HIGH PROPERTY MANAGEMENT

